



Model Lilium natuur gelakt.

Lilium: Deze design grafkist is gemaakt van kruislings verlijmd merantihout en heeft symmetrische zijden en een getordeerd deksel. Jeroen Koopman heeft deze grafkist ontworpen als stageopdracht. In 2012 is de Lilium uitvaartkist geïntroduceerd op de uitvaartbeurs in Gorinchem waar we veel lovende reacties hebben ontvangen. De kist heeft de tweede prijs gewonnen bij de International Funeral Award in 2013. De Lilium grafkist is geschikt voor begraven en cremeren.

Houtsoorten: kruislings verlijmd merantihout.

Afwerkingen: Natuur gelakt

Handgrepen: 2 verschillende handgrepen.

Sluitschroeven: Kleine schroeven.

Bekledingen: Er is keuze uit katoen, flanel, 5 verschillende kleuren bamboe, zijde, en linnen.

Geschikt voor: Begraven en cremeren.



Beknopte informatie

Alleen verkrijgbaar in meranti.



Meranti
Kruislings
verlijmd

9 soorten bekledingen, strak gestoffeerd. Waarvan 7 basis bekledingen zonder meerprijs.



Katoen
Basis



Flanel
Basis



Bourette
Zijde



Linnen



**Bamboe-
crème**
Basis



**Bamboe-
wit**
Basis



**Bamboe-
grijs**
Basis

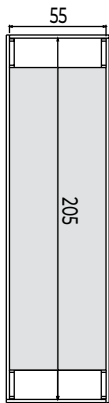


**Bamboe-
olijf**
Basis



**Bamboe-
rood**
Basis

De Lilium is leverbaar in de volgende afmeting. Kistmaten zijn in cm.



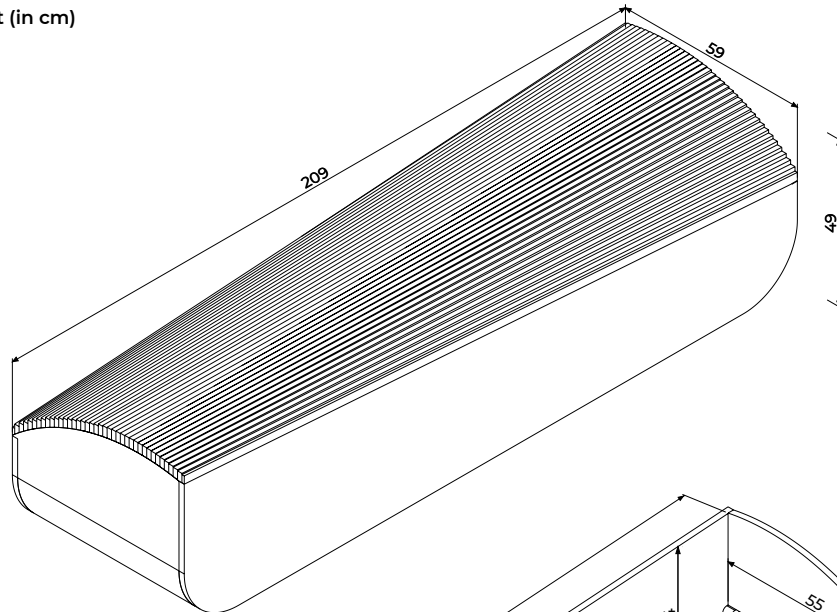
Lilium



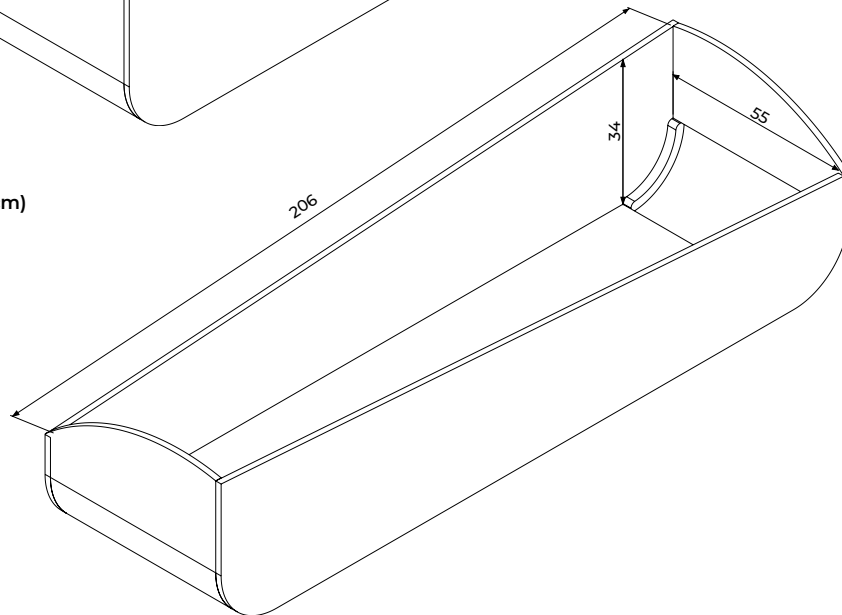
Afmetingen

De afmetingen in zijn exclusief de handgrepen.

Buitenmaten kist (in cm)



Binnenmaten kist (in cm)



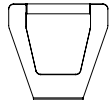
Overzichtstabel met alle afmetingen

	Lengte	Breedte	Hoogte
Grootste buitenmaten	209 cm	59 cm	49 cm
Grootste binnenmaten	206 cm	55 cm	34 cm
Breedte op schouderhoogte		55 cm	

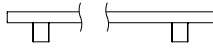
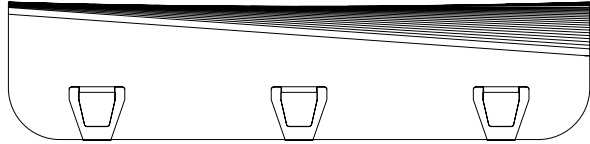
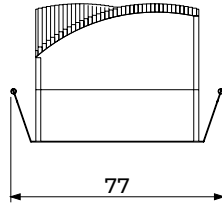


Handgrepen met deurpost afmetingen

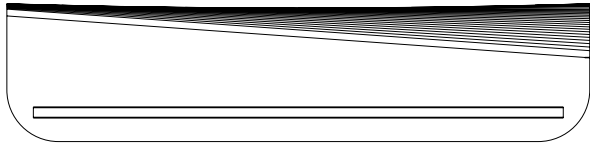
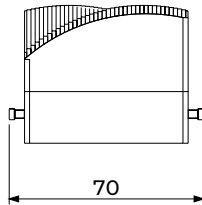
De Lilium grafkist wordt gedragen met draagbeugels of met een lange greep van rantihout.



Draagbeugels
RVS



Hout lang
Beuken of eiken



Bekledingen

Voor onze bekledingen maken wij alleen gebruik van natuurlijke materialen. Een kistbekleding bestaat uit een rand, matras, een kussen met sloop en eventueel een laken. Alle basis bekledingen zijn zonder meerprijs.



Linnen

Linnen wordt gemaakt uit vlas. Na het trekken wordt het vlas gedroogd op het veld waarna de vezels gescheiden worden van het stro. De lange fijne vezels leveren het mooie linnengaren op. Het linnen heeft de typische natuurlijke linnenkleur. Wij gebruiken voor onze kistbekleding alleen 100% linnen.



Ongebleekte katoen (basis)

Voor de 100% katoenenkistbekleding gebruiken wij een stevige keperkatoen. Deze katoen wordt speciaal voor ons in Nederland geweven. Ongebleekte katoen is geschikt voor zowel een strakke als ook een geplooid stoffering. Deze bekleding wordt geleverd zonder meerprijs.



Bourette zijde

Bourette zijde is een garen dat wordt gemaakt van restjes korte vezels van de productie van schappe-zijde. De korte vezels worden gesponnen tot een onregelmatig garen. De zijde heeft een crèmeachtige kleur, glanst niet en heeft een onregelmatige structuur. Bourette zijde komt uit China en is ook bekend onder de naam China Noil Silk. Wij gebruiken voor de kistbekleding 100% bourette zijde.



Flanel (basis)

De flanel die gebruikt wordt is een 100% ongebleekte katoen die aan twee zijden geruwd is. De stof voelt zacht aan. Flanel is geschikt voor zowel een strakke als ook een geplooid stoffering. Deze bekleding wordt geleverd zonder meerprijs.



Bamboe (basis)

Voor de teelt van katoen is veel water nodig. De katoenplant is gevoelig voor schimmels waardoor er veel pesticiden gebruikt worden om de plant te beschermen. Een duurzamere optie is bamboe. Bamboe is snelgroeiend, heeft nauwelijks water nodig en is van zich zelf schimmelwerend.

